

### Unidades Pedológicas

**PVA** Argissolos Vermelho-Amarelos

PVA19: Distróficos A moderado, textura média/argilosa e argilosa, relevo forte/ondulado.

PVA41: Distróficos, textura argilosa, relevo forte ondulado + CAMBIOSSOLOS HÁPLICOS Distróficos, textura argilosa e média, relevo forte ondulado e montanhoso ambos A moderado.

PVA46: Distróficos, textura média/argilosa, relevo ondu e forte ondulado + CAMBIOSSOLOS HÁPLICOS Tb Distróficos, textura média, fase não pedregosa e pedregosa, relevo forte ondulado e ondulado, ambos A moderado

PVA55: Distróficos, textura argilosa e média/argilosa, fase não rochosa e rochosa, relevo forte ondulado + LATOSSOLOS VERMELHO-AMARELOS Distróficos, textura argilosa, relevo forte ondulado e montanhoso, ambos A moderado

**LVA** Latossolos Vermelho-Amarelos

LVA17: Distróficos, relevo ondulado + CAMBIOSSOLOS HÁPLICOS Distróficos, relevo ondulado e forte ondulado, ambos A moderado, textura argilosa.

PVA46

PVA55

PVA41

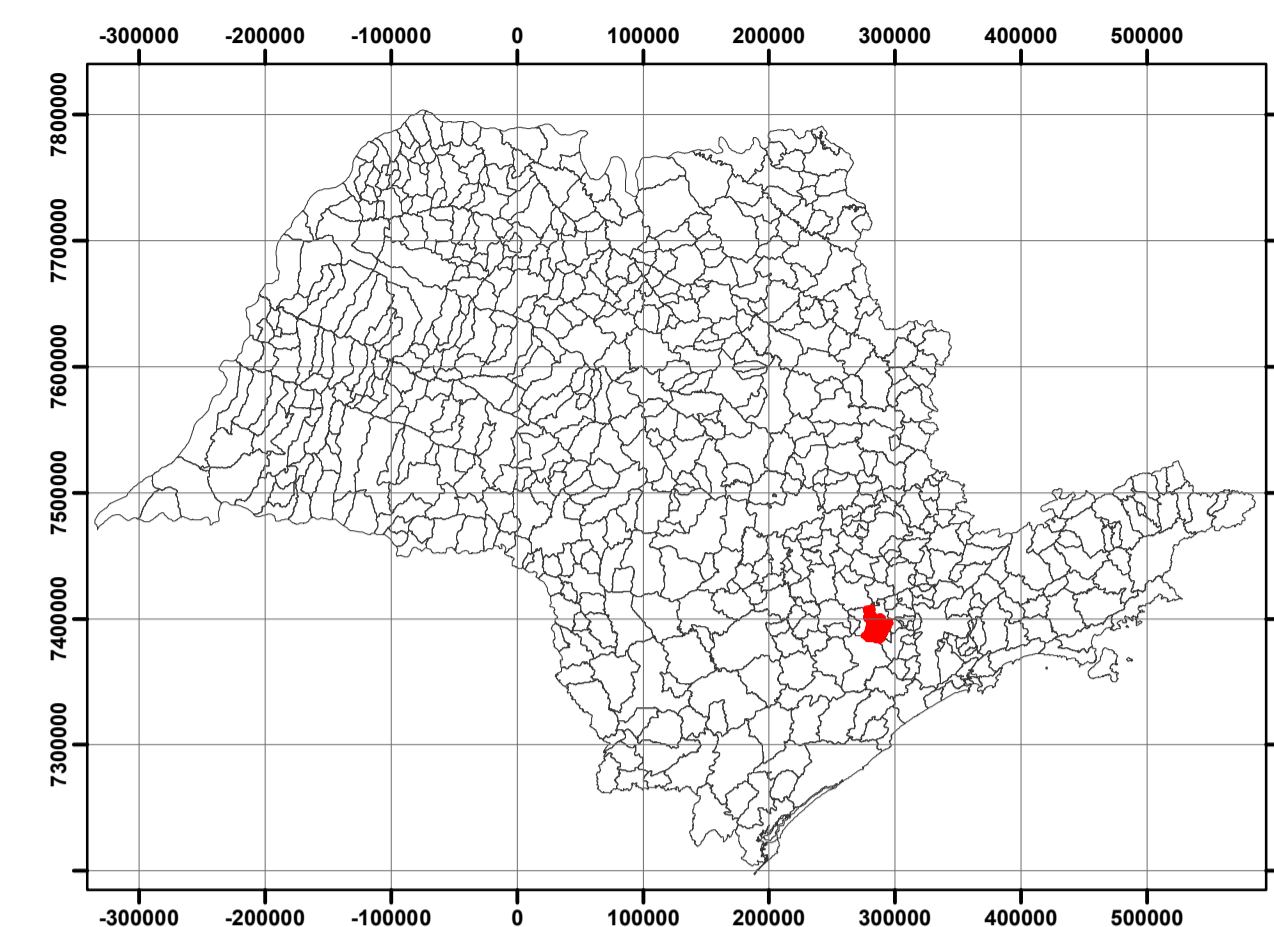
PVA46

PVA19

Text

LVA17

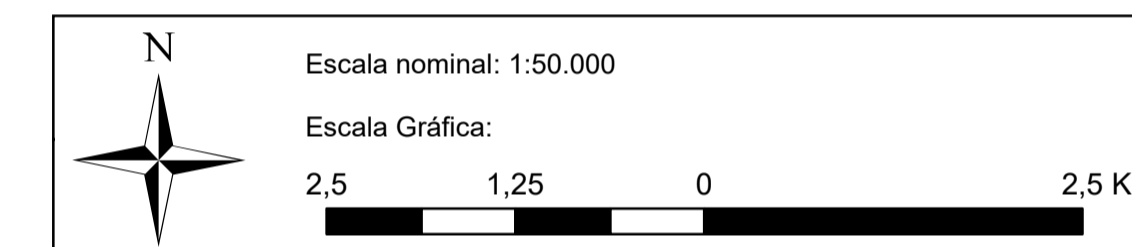
### LOCALIZAÇÃO DO MUNICÍPIO NO ESTADO DE SÃO PAULO



### Legenda

Limite municipal

Sistema de Coordenadas  
Coordenadas Planas Sistema UTM  
Elipsóide: SIRGAS 2000 UTM zone 23S  
Projeção Universal Transversa de Mercator



### ANEXO 4.3.6-1 MAPA PEDOLÓGICO DO MUNICÍPIO DE SÃO ROQUE- SP

Projeto: Plano Diretor Ambiental do Município de São Roque

Cliente: Prefeitura Municipal de São Roque

Local: São Roque- SP

Escala: 1:50.000



Fonte:  
IGC. Instituto Geográfico e Cartográfico de São Paulo. Carta Planialtimétrica do Estado de São Paulo. Escala 1:10.000. Folhas nº 89 até 98. 1978

OLIVEIRA, J.B.; CAMARGO, M.N.; ROSSI, M. & CALDERANO FILHO, B.  
Mapa pedológico do Estado de São Paulo: legenda expandida.  
Campinas, Instituto Agrônomo/EMBRAPA Solos. Campinas. 1999. 64p.

Responsável técnico: Maurício Scorsatto Sartori  
Eng. Florestal - CREA: 5.060.532.187

Desenho técnico: Ana Clara Cerminaro  
Analista de Geoprocessamento -CREA: 473.423.455